

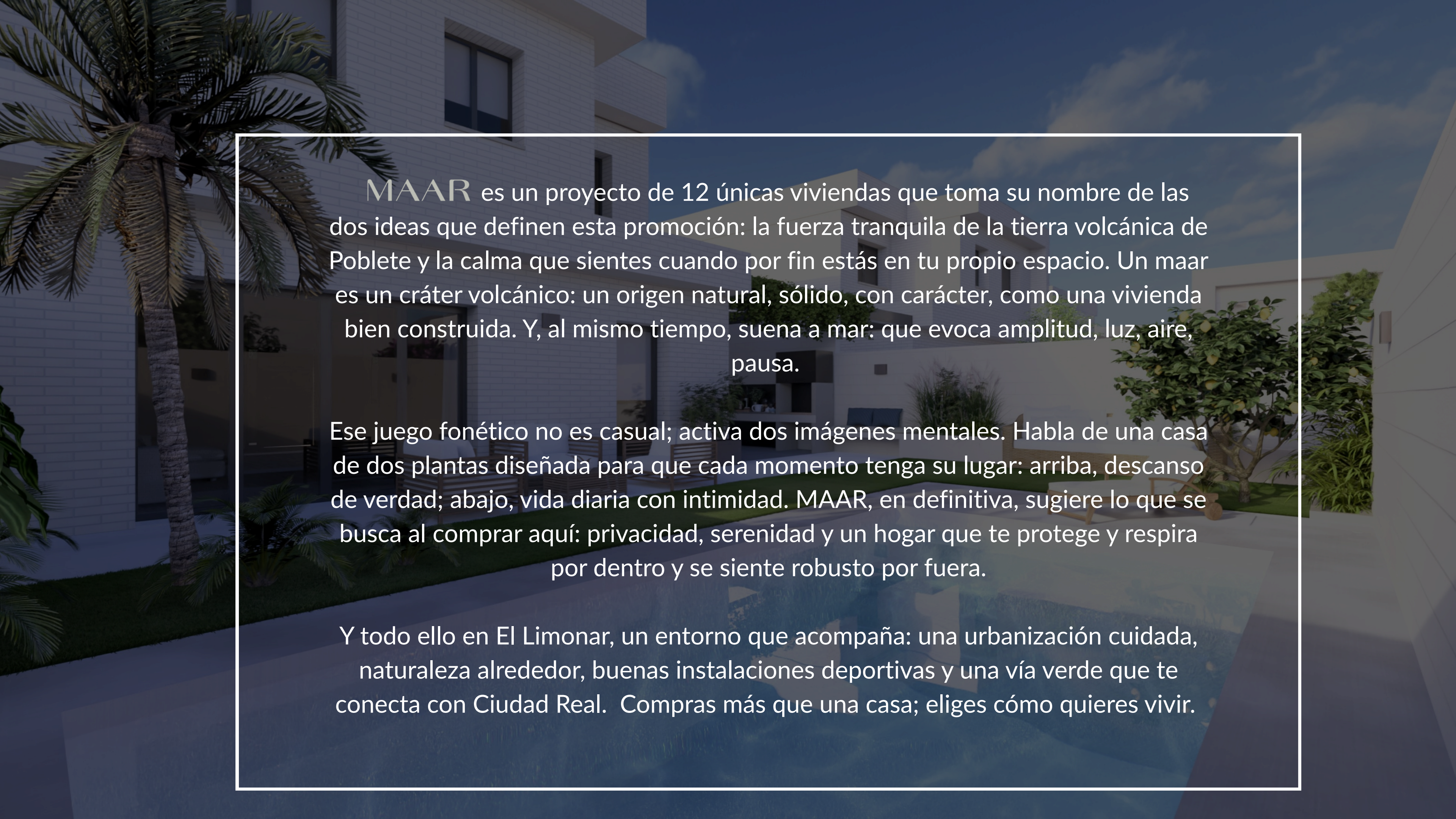


MAAR

Espacio para vivirlo todo

www.lemonhomes.es

**Lemon
HOMES**

The background is a high-quality architectural rendering of a modern, two-story house. The house features clean lines, large windows, and a light-colored facade. In the foreground, there is a swimming pool with a glass railing. To the left, a tall palm tree stands prominently. The sky is a clear, bright blue. The overall atmosphere is one of a luxurious, tropical lifestyle.

MAAR es un proyecto de 12 únicas viviendas que toma su nombre de las dos ideas que definen esta promoción: la fuerza tranquila de la tierra volcánica de Poblete y la calma que sientes cuando por fin estás en tu propio espacio. Un maar es un cráter volcánico: un origen natural, sólido, con carácter, como una vivienda bien construida. Y, al mismo tiempo, suena a mar: que evoca amplitud, luz, aire, pausa.

Ese juego fonético no es casual; activa dos imágenes mentales. Habla de una casa de dos plantas diseñada para que cada momento tenga su lugar: arriba, descanso de verdad; abajo, vida diaria con intimidad. MAAR, en definitiva, sugiere lo que se busca al comprar aquí: privacidad, serenidad y un hogar que te protege y respira por dentro y se siente robusto por fuera.

Y todo ello en El Limonar, un entorno que acompaña: una urbanización cuidada, naturaleza alrededor, buenas instalaciones deportivas y una vía verde que te conecta con Ciudad Real. Compras más que una casa; eliges cómo quieres vivir.

An aerial photograph of a modern residential development, likely a townhouse or apartment complex, featuring rows of light-colored buildings with flat roofs and integrated green spaces. A large, semi-transparent 'V' watermark is overlaid on the left side of the image. The text 'Ubicación Privilegiada' is written in a white serif font across the top left of the 'V' watermark.

Ubicación Privilegiada

En una de las mejores zona residenciales de Ciudad Real: la nueva Urbanización El Limonar, en la entrada a Poblete, te brinda la comodidad de vivir cerca de todo, sin renunciar a un entorno rodeado de naturaleza, zonas verdes e instalaciones deportivas, a solo 5 minutos de la capital.

Tu nueva vida en Poblete

Más tranquilidad, más casa y la misma conexión.

Poblete te da espacio y calma sin sensación de irte lejos: muy cerca de Ciudad Real, cómodo para teletrabajar y con un ambiente familiar ya consolidado. Aquí puedes aspirar a más casa, jardín y más espacio, sin el sobre coste de la ciudad, pero con la misma conexión.



MAAR es un proyecto de 12 únicas viviendas de obra nueva -2 independientes y 10 pareadas- distribuidas en dos plantas, pensadas para que la vida fluya con comodidad, intimidad y espacio para todos.









MAAR

Espacio para vivirlo todo

2 PLANTAS

4 DORMITORIOS

3 BAÑOS

JARDÍN

GARAJE









Cocina alemana a tu gusto

La cocina es uno de los espacios más importantes de la casa: el lugar donde se empieza el día y donde se comparten momentos con la familia y los amigos. Por eso, en Maar, la cocina no es un estándar cerrado, sino un espacio pensado para personalizar.

La base es la calidad y el diseño de la reconocida marca alemana Nobilia, pero el resultado final es tuyo.











Cantidad y Tipos de Viviendas

Modelo independiente en esquina

2 únicas viviendas
independientes.

4 habitaciones, 3 baños
y garaje.





Modelo pareada tipo 1

5 únicas viviendas pareadas
tipo 1.

4 habitaciones, 3 baños
y garaje.

Modelo pareada tipo 2

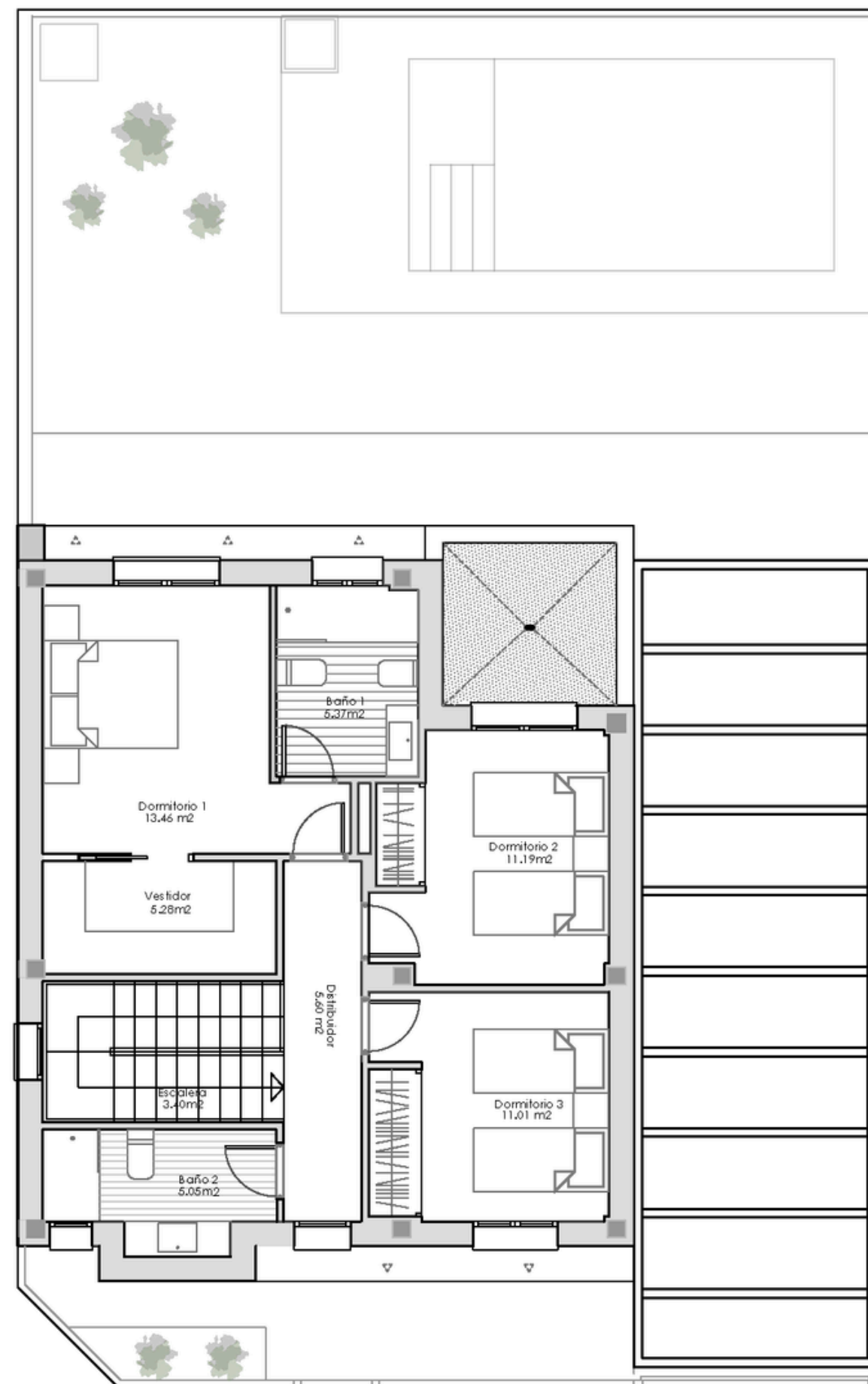
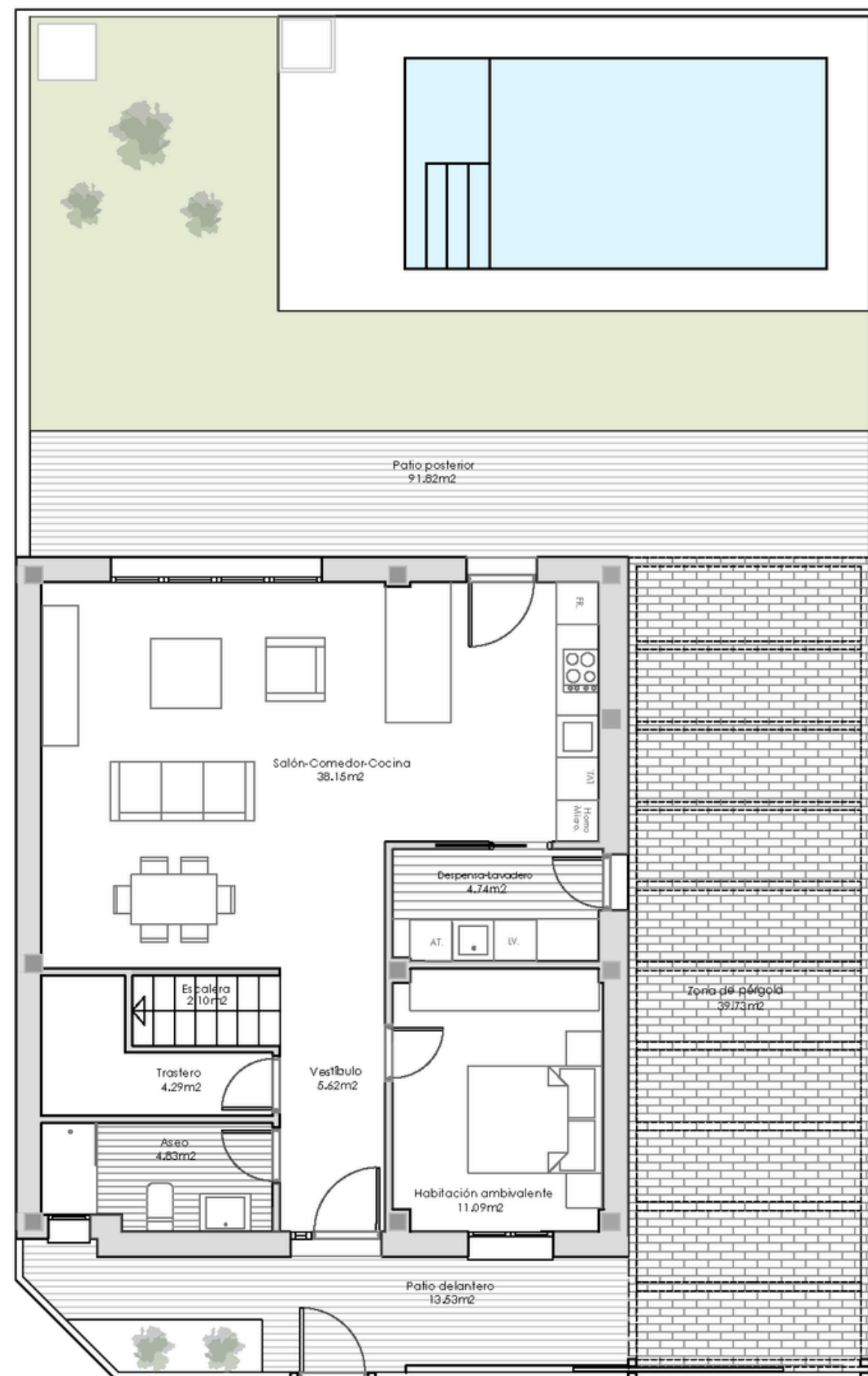
5 únicas viviendas pareadas
tipo 2.

4 habitaciones, 3 baños
y garaje.



Planos

Los planos son orientativos y no tienen valor contractual; podrán sufrir modificaciones por criterios técnicos, normativos o administrativos.



	Superficies Útiles	Superficies Construidas
PLANTA BAJA		
Vestibulo	5,62 m ²	
Salón-Comedor-Cocina	38,15 m ²	
Lavadero	4,74 m ²	
Habitación Ambivalente	11,09 m ²	
Aseo	4,83 m ²	
Trastero	4,29 m ²	
Escalera	2,10 m ²	
TOTAL PLANTA BAJA	70,82 m²	86,27 m²
PLANTA PRIMERA		
Dormitorio 1	13,46 m ²	
Vestidor	5,28 m ²	
Baño 1	5,37 m ²	
Dormitorio 2	11,19 m ²	
Dormitorio 3	11,01 m ²	
Distribuidor	5,60 m ²	
Baño 2	5,05 m ²	
Escalera	3,40 m ²	
TOTAL PLANTA PRIMERA	60,36 m²	73,18 m²
TOTAL VIVIENDA	131,18 m²	159,45 m²
Patio delantero	13,53 m ²	
Zona de pérgola	39,73 m ²	
Patio posterior	91,82 m ²	
ZONAS EXTERIORES	145,08 m²	151,61 m²
SUPERFICIE DE PARCELA		237,88 m²

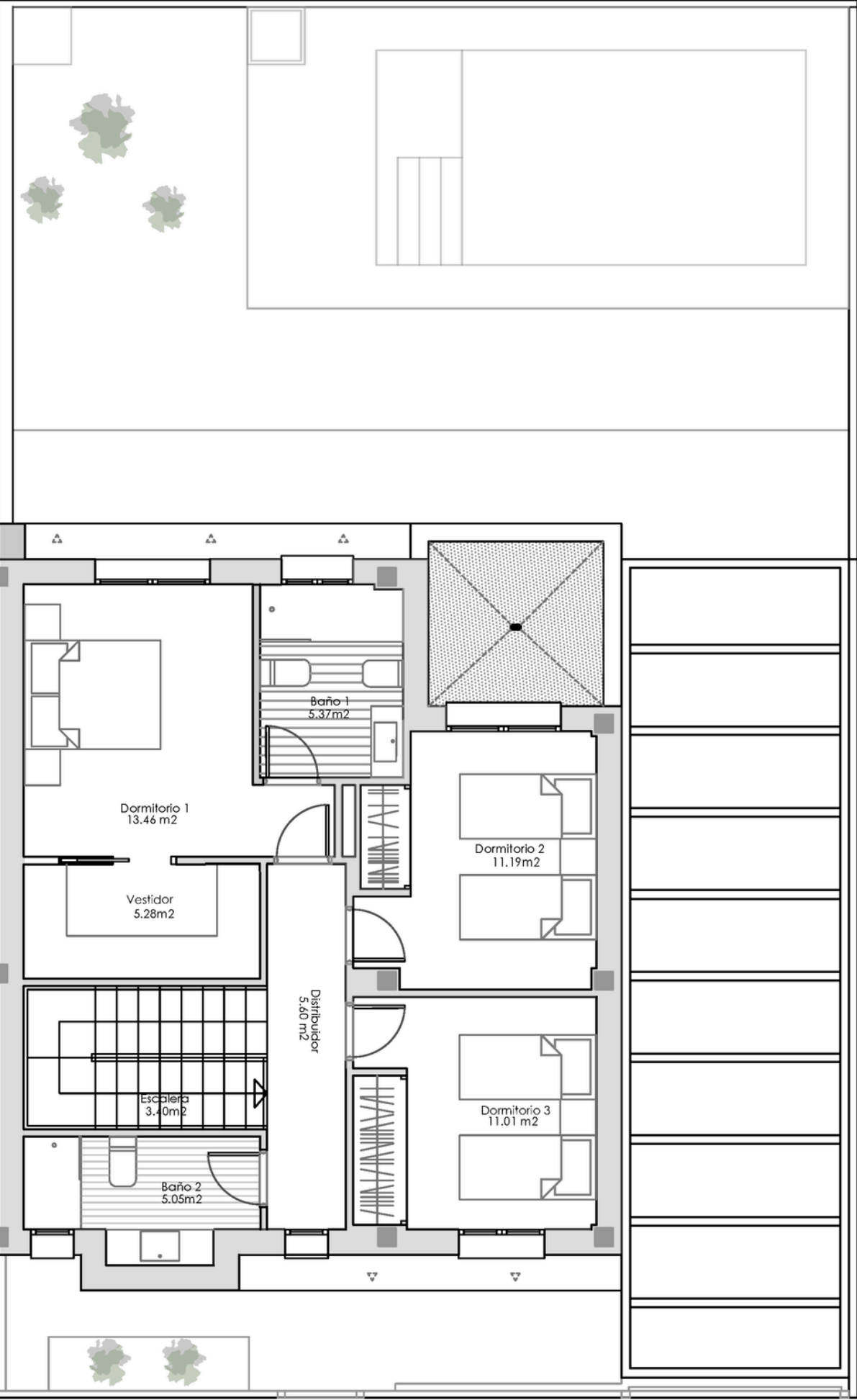
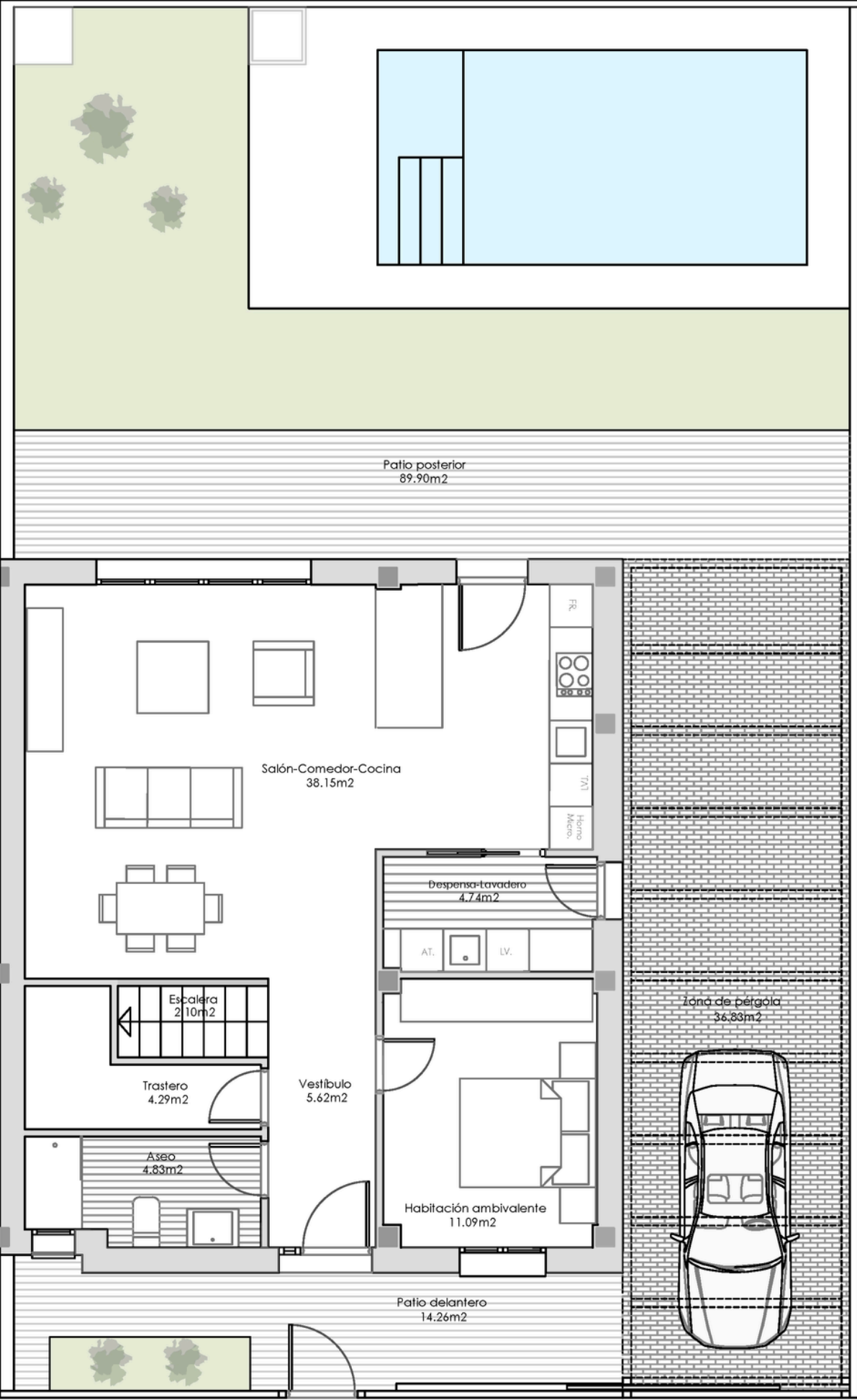
EMPLAZAMIENTO



SITUACIÓN

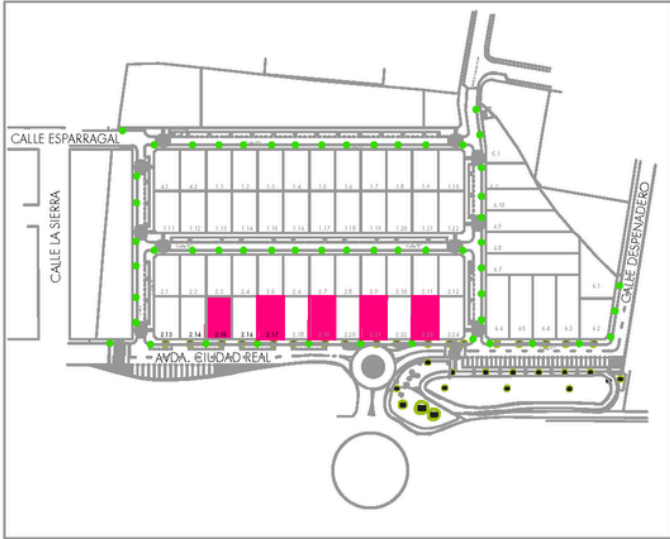


Vivienda independiente en esquina

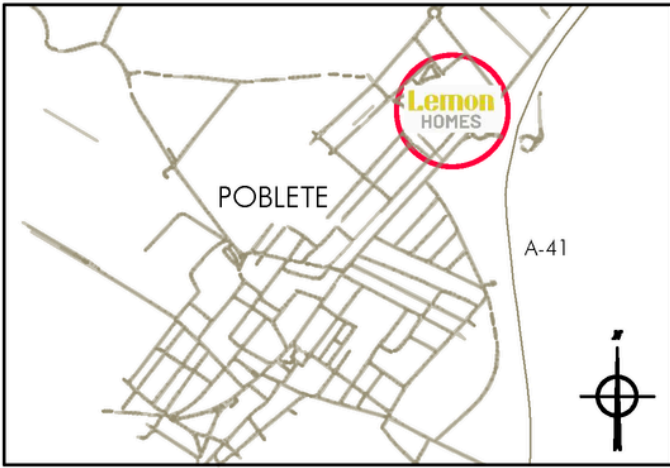


	Superficies Útiles	Superficies Construidas
PLANTA BAJA		
Vestíbulo	5,62 m2	
Salón-Comedor-Cocina	38,15 m2	
Lavadero	4,74 m2	
Habitación Ambivalente	11,09 m2	
Aseo	4,83 m2	
Trastero	4,29 m2	
Escalera	2,10 m2	
TOTAL PLANTA BAJA	70,82 m2	86,27 m2
PLANTA PRIMERA		
Dormitorio 1	13,46 m2	
Vestidor	5,28 m2	
Baño 1	5,37 m2	
Dormitorio 2	11,19 m2	
Dormitorio 3	11,01 m2	
Distribuidor	5,60 m2	
Baño 2	5,05 m2	
Escalera	3,40 m2	
TOTAL PLANTA PRIMERA	60,36 m2	73,18 m2
TOTAL VIVIENDA	131,18 m2	159,45 m2
Patio delantero	14,26 m2	
Zona de pérgola	36,83 m2	
Patio posterior	89,90 m2	
ZONAS EXTERIORES	140,99 m2	147,73 m2

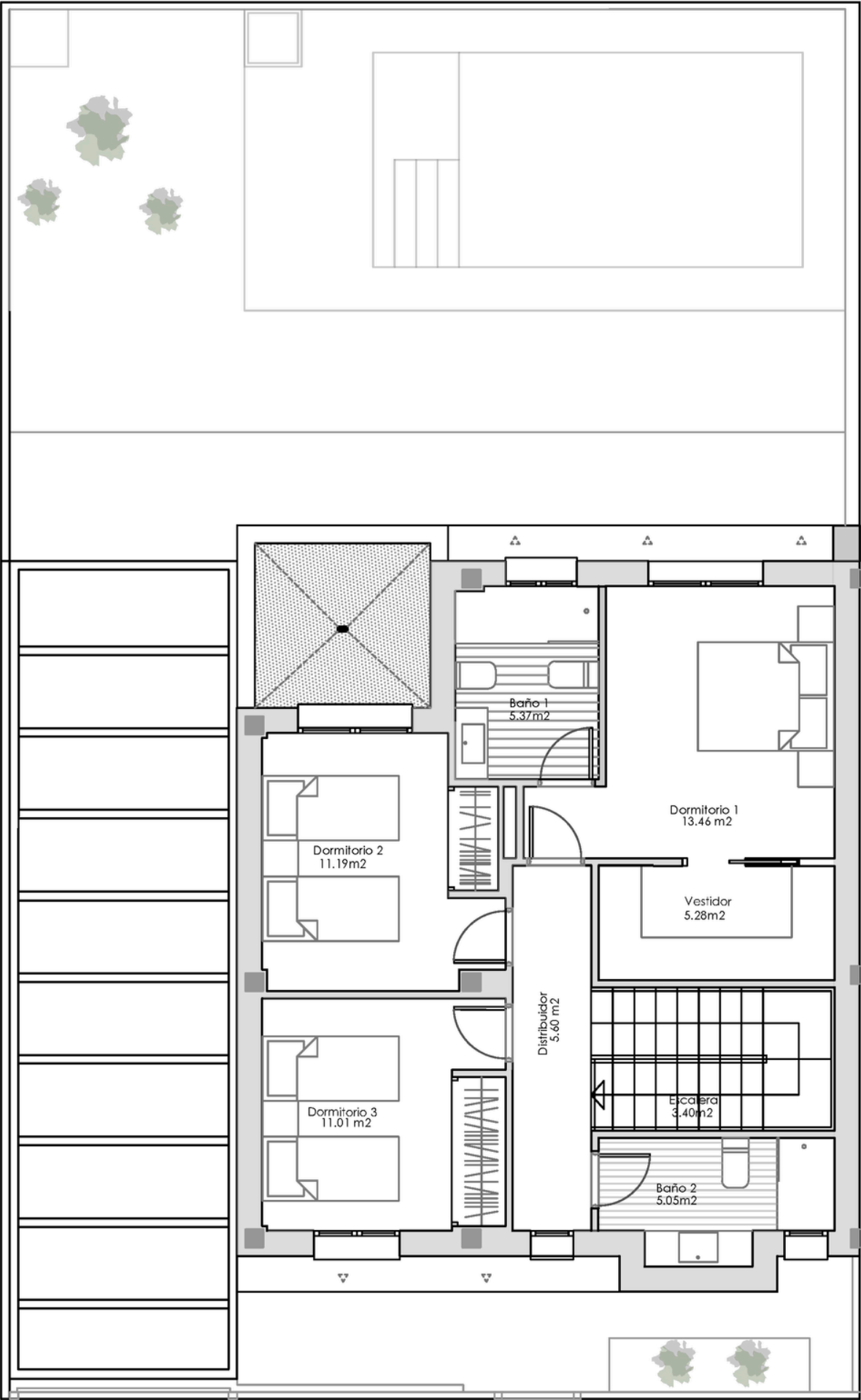
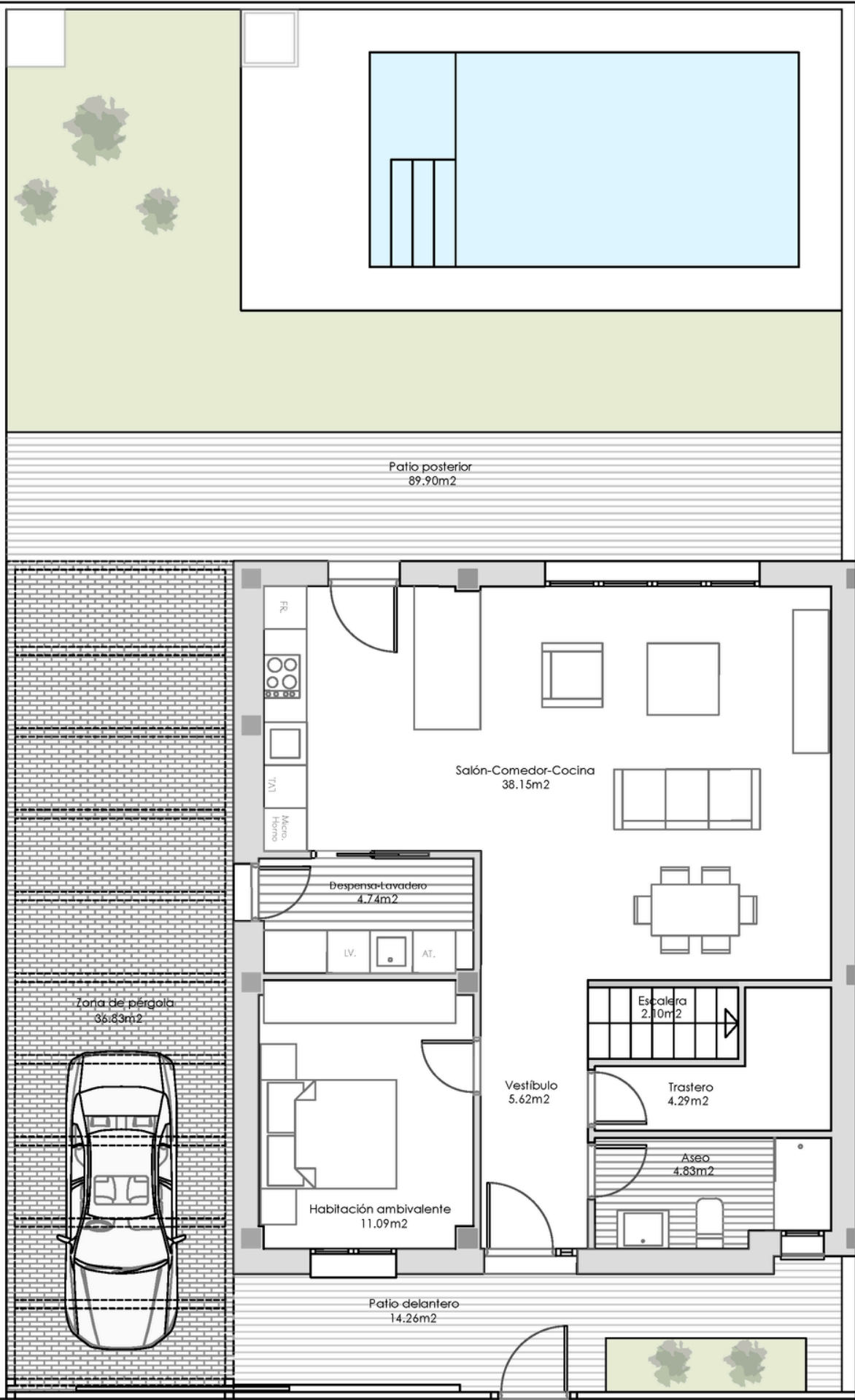
EMPLAZAMIENTO



SITUACIÓN

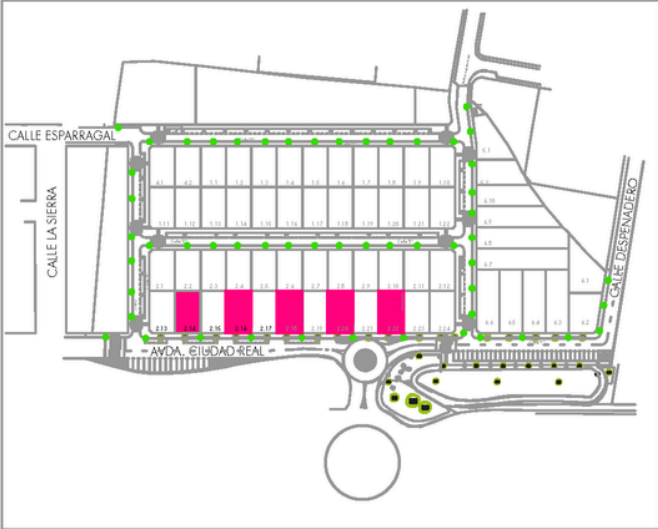


Vivienda pareada tipo 1



	Superficies Útiles	Superficies Construidas
PLANTA BAJA		
Vestíbulo	5,62 m2	
Salón-Comedor-Cocina	38,15 m2	
Lavadero	4,74 m2	
Habitación Ambivalente	11,09 m2	
Aseo	4,83 m2	
Trastero	4,29 m2	
Escalera	2,10 m2	
TOTAL PLANTA BAJA	70,82 m2	86,27 m2
PLANTA PRIMERA		
Dormitorio 1	13,46 m2	
Vestidor	5,28 m2	
Baño 1	5,37 m2	
Dormitorio 2	11,19 m2	
Dormitorio 3	11,01 m2	
Distribuidor	5,60 m2	
Baño 2	5,05 m2	
Escalera	3,40 m2	
TOTAL PLANTA PRIMERA	60,36 m2	73,18 m2
TOTAL VIVIENDA	131,18 m2	159,45 m2
Patio delantero	14,26 m2	
Zona de pérgola	36,83 m2	
Patio posterior	89,90 m2	
ZONAS EXTERIORES	140,99 m2	147,73 m2

EMPLAZAMIENTO

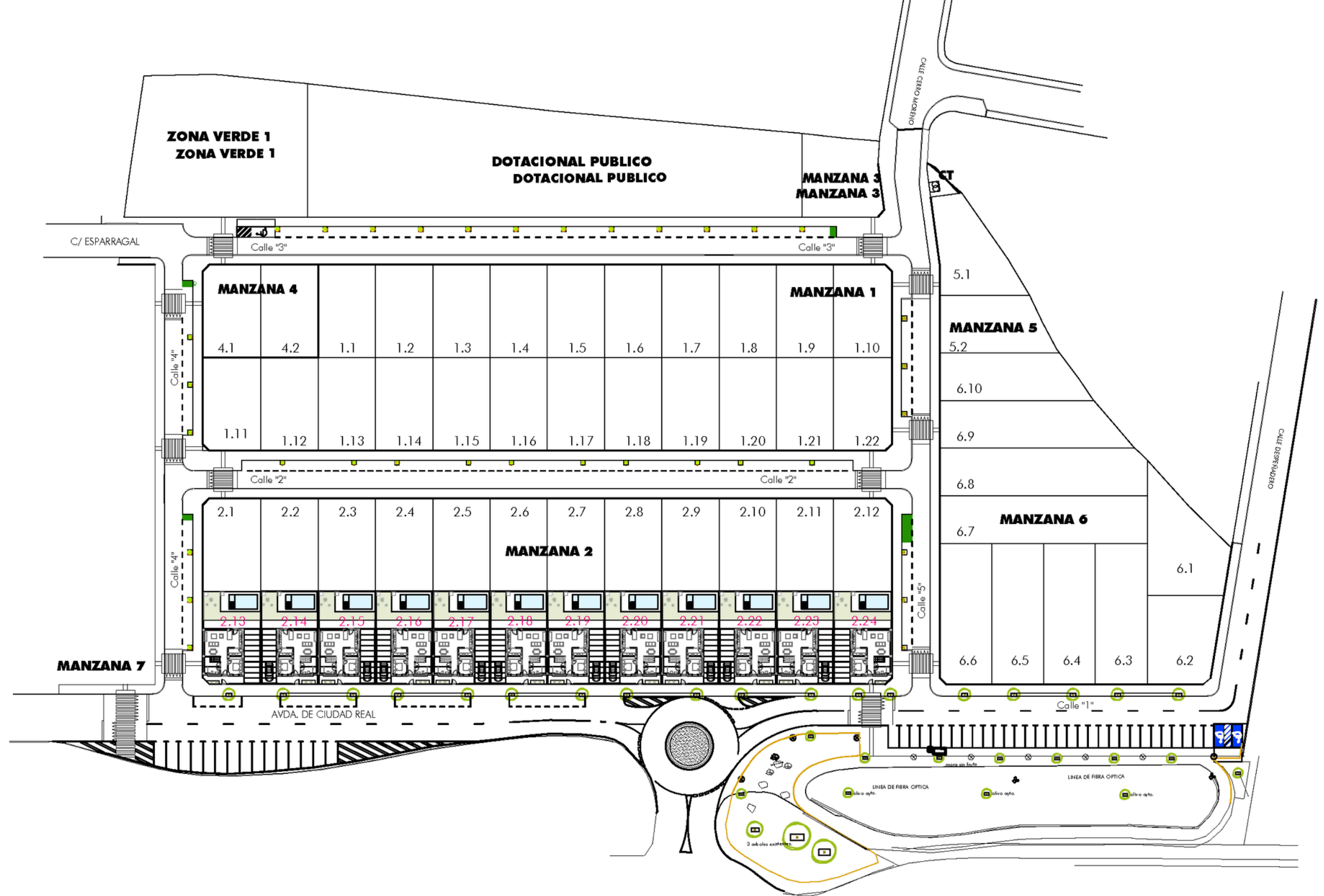


SITUACIÓN



Vivienda pareada tipo 2

Plano general







12 viviendas, nada más.

Como si el espacio se hubiese reservado a propósito para quien busca esto:
privacidad, serenidad y tranquilidad.



Datos de contacto

Reservas y visitas

FORMULARIO EN LÍNEA

www.lemonhomes.es

TELÉFONO MÓVIL

649 922 945

CORREO ELECTRÓNICO

info@lemonhomes.es

OFICINA (CON CITA PREVIA)

Calle Estación Vía Crucis, 4. Ciudad Real

Lemon
HOMES



Lemon HOMES